

Laboratoire de Formation en Soins d'Urgence

Mode d'emploi



UTILISATION PRÉVUE

Le Laboratoire de Formation en Soins d'Urgence est conçu pour soutenir la formation aux soins d'urgence de base pour adultes et enfants, y compris le programme de Soins d'Urgence de Base de l'OMS, le programme de Répondant Communautaire en Premiers Secours, et le programme de Soins Intensifs de Base.

Le kit est également idéal pour la formation à la RCR, car il comprend des mannequins de RCR adultes et nourrissons, ainsi qu'une application gratuite offrant un retour en temps réel, des défis interactifs et des conseils pour améliorer la performance en RCR.

Vidéos explicatives

Scannez le code QR pour accéder aux vidéos d'installation et d'utilisation du Laboratoire de Formation ainsi qu'à une application gratuite de retour sur la RCR.

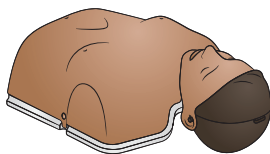
Les vidéos sont également disponibles sur la clé USB attachée au sac à dos et sur le site shop.laerdalglobalhealth.com/ecfl



ÉLÉMENTS INCLUS



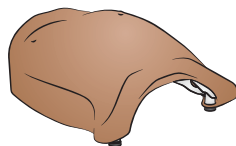
1. Modèle de tête



2. Little Anne pour
médecine d'urgence



3. Little Baby QCPR
(inclus dans sa version complète)



4. Simulateur de décompression
à l'aiguille



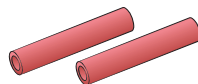
5. Plaie
profonde



6. Coussinets
d'accès
d'intraveineux



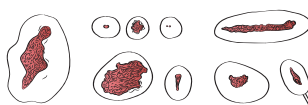
7. Simulateur de
massage utérin



8. Rouleaux
en mousse



9. Fracture
ouverte



10. Modules de plaies

COMPÉTENCES DE SOINS D'URGENCE DE BASE

Un aperçu de toutes les compétences du programme de Soins d'Urgence de Base soutenu par le Laboratoire de Formation est disponible ci-dessous. Toutes les autres compétences du cours peuvent être pratiquées avec un camarade.

Compétences prises en charge	Modèle de formation
Voies respiratoires	
Dégagement des voies respiratoires - Inclinaison de la tête/Bascule du menton et Subluxation de la mâchoire pédiatriques	1, 3
Dégagement des voies respiratoires - Inclinaison de la tête/Bascule du menton et Subluxation de la mâchoire adultes	1, 2
Gestion de suffocation - Nourrisson et Jeune Enfant	3
Aspiration des voies respiratoires	1,2,3
Dispositifs de base pour voies respiratoires: sonde oropharyngée et sonde nasopharyngée pour adultes.	1,2
Respiration	
Supplément d'oxygène	2,3
Ventilation par masque et ballon d'anesthésie	2,3
Décompression à l'aiguille	4
Prise en charge d'un pneumothorax ouvert (plaie soufflante au thorax)	2+10 ou 4+10
Circulation	
Contrôle des hémorragies (Pression Directe)	5, 10
Contrôle des hémorragies (Tamponnement de Plaies Profondes)	5
Contrôle des hémorragies (Technique du Garrot)	8
Massage Utérin pour Hémorragie Post-partum	7
Insertion d'une Canule Intraveineuse	6
Compétences en immobilisation et examen physique	
Immobilisation des fractures (fermée et ouverte)	9
Plaies et évaluation	
Prise en charge générale des plaies	10
Prise en charge des plaies brûlées	10
Pansement et immobilisation en cas de morsure de serpent	10


PREMIÈRE CONFIGURATION

Formation BEC

Utilisez les mannequins directement depuis le sac à dos, ou améliorez la formation en ajoutant des piles et en vous connectant à l'application gratuite pour obtenir un retour sur la ventilation et une simulation de bébé qui pleure lors de la prise en charge d'un étouffement.

Formation RCR

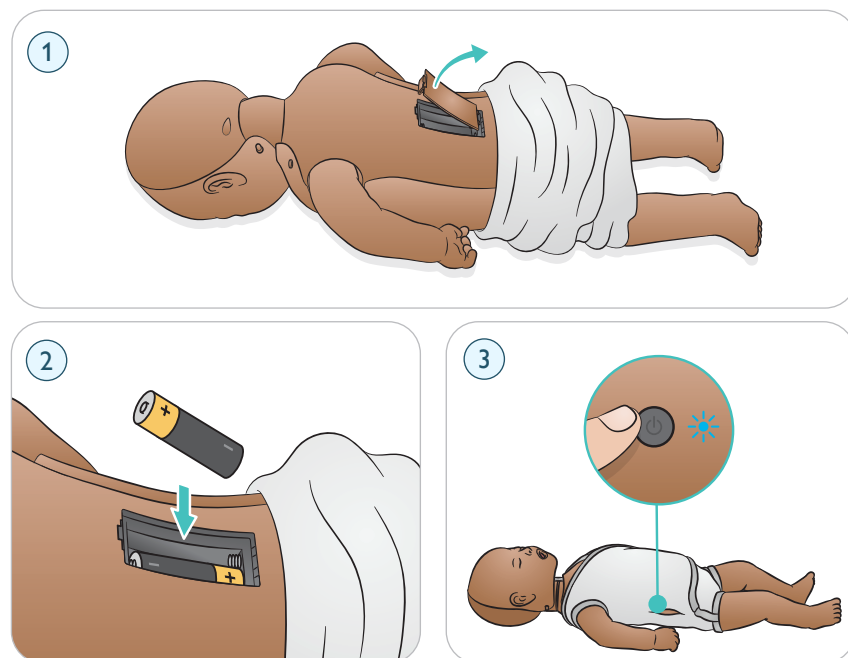
Pour la formation à la RCR, nous recommandons d'insérer des piles et de connecter les mannequins à l'application gratuite qui offre un retour en temps réel, des défis interactifs et des conseils pour améliorer votre performance en RCR.



Download the QCPR App from Google Play or the App Store. The image shows a smartphone displaying the app interface with a timer at 02:00, and two QR codes for downloading the app.

Little Baby QCPR

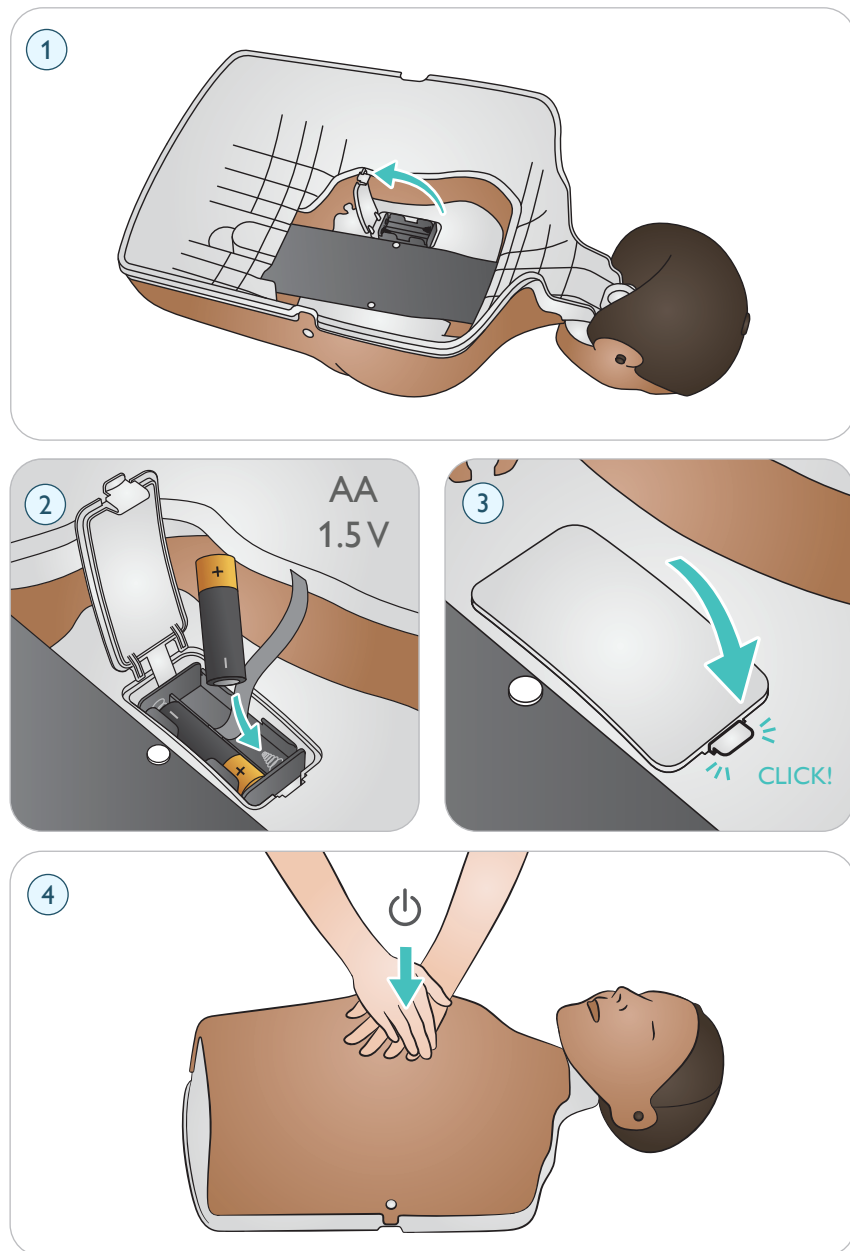
Pour installer les piles AA dans Little Baby:



1. Open the battery compartment cover on the back of the Little Baby mannequin.
2. Insert the AA battery into the compartment, ensuring the positive (+) and negative (-) terminals are correctly aligned.
3. Close the battery compartment cover.

Little Anne pour Soins d'Urgence

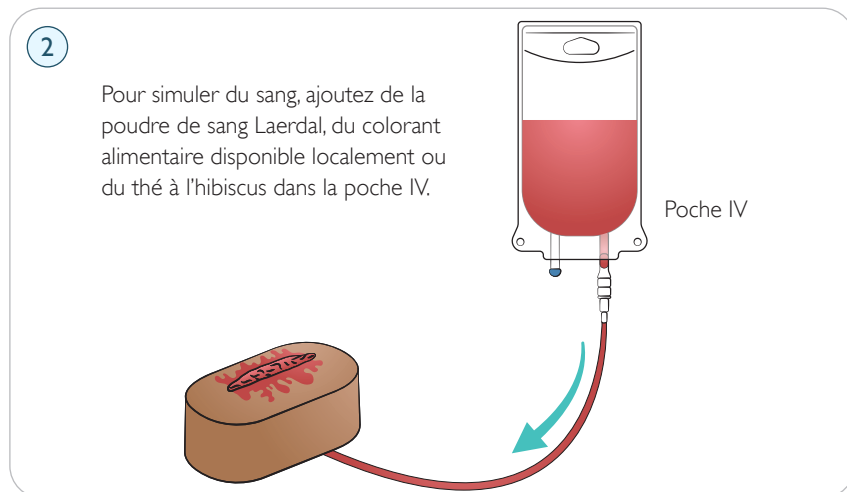
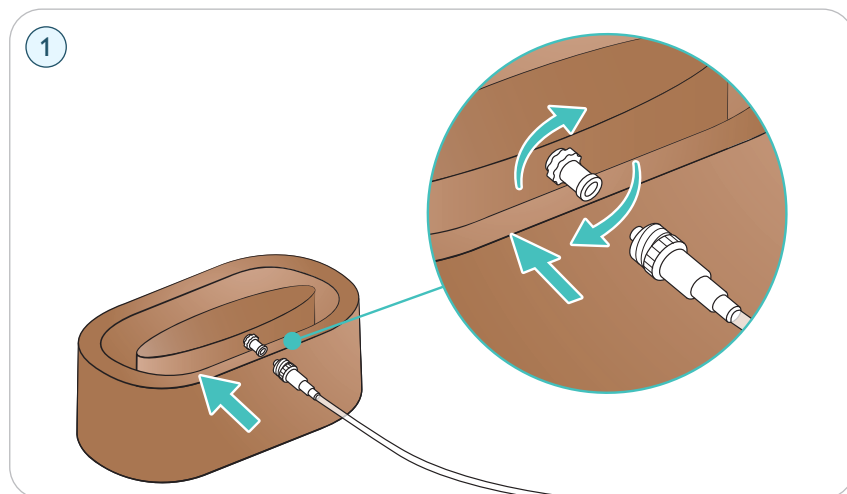
Pour installer des piles AA dans Little Anne pour Soins d'Urgence:



CONFIGURATION

Plaie Profonde

Pour simuler une plaie hémorragique, attachez la plaie à la poche IV.

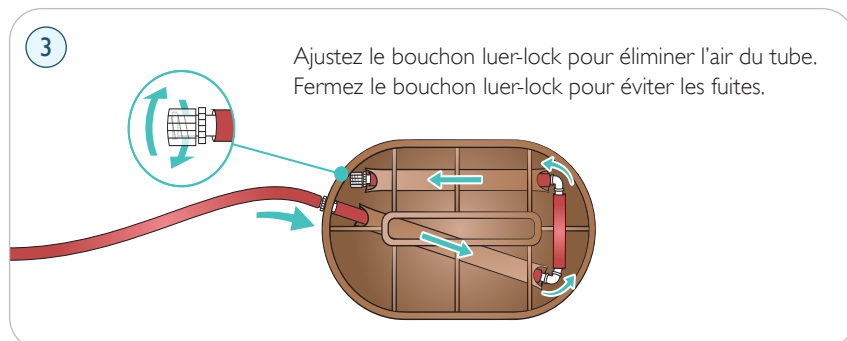
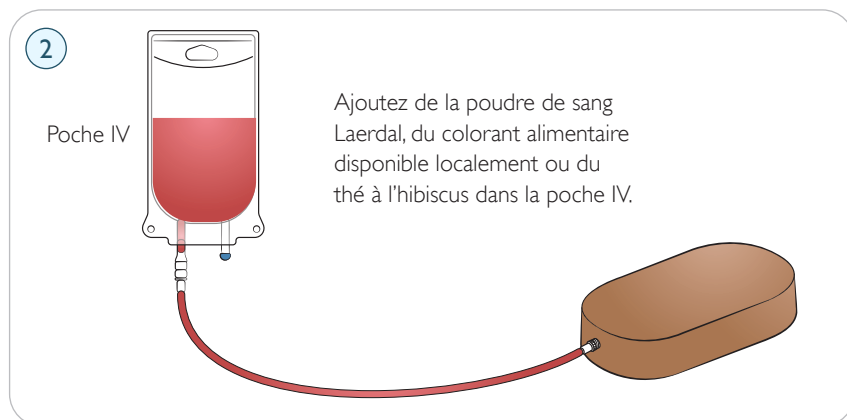
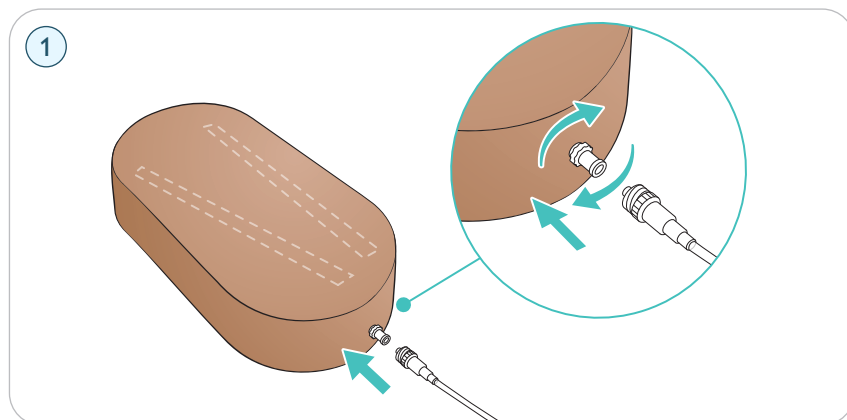


REMARQUE

Si souhaité, la plaie profonde peut aussi être utilisée sèche sans la connecter à la poche IV.

Coussinets d'accès intraveineux

Pour obtenir un retour de fluide, attachez le coussinet à la poche intraveineuse.



ENTRETIEN

Nettoyage et stockage après utilisation

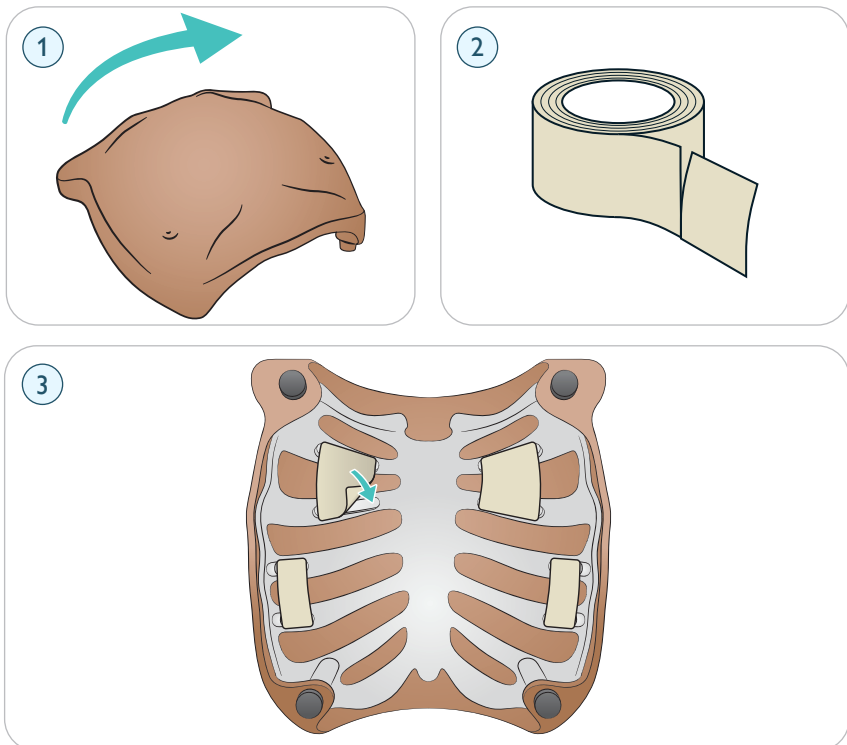
- Nettoyez les composants après une utilisation intensive ou une exposition à des liquides.
- Essuyez les composants avec un chiffon humide et du savon doux pour enlever les taches et les résidus de colle.
- Les voies nasales ne nécessitent généralement pas de nettoyage de la lubrification. Cependant, si vous remarquez une résistance accrue lors de l'insertion de la canule nasopharyngée, rincez délicatement la voie nasale à l'eau claire.

Stockez conformément aux instructions d'emballage à l'intérieur du sac à dos. Évitez une exposition prolongée à la lumière directe du soleil et à des températures supérieures à 35°C.

Simulateur de décompression à l'aiguille

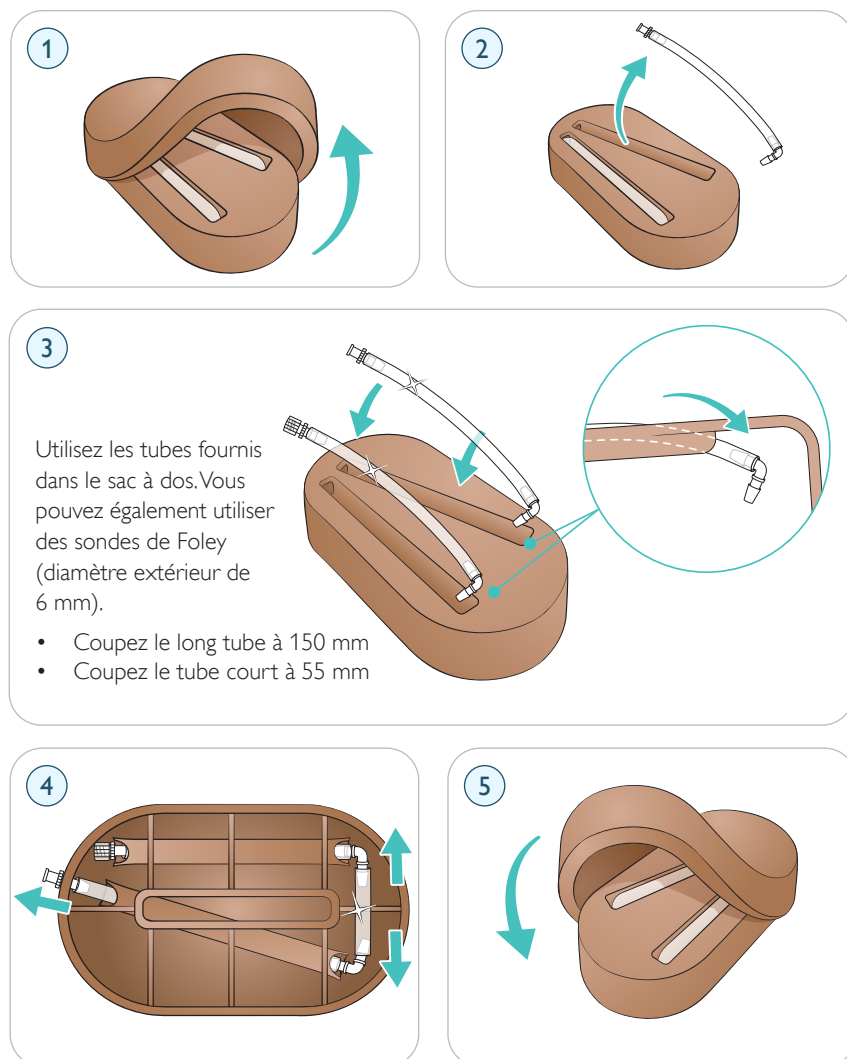
La peau thoracique peut supporter des centaines d'insertions.

Les bandes simulant la plèvre doivent être remplacées après environ 30 à 50 insertions.



Coussinets d'accès intraveineux

La couche supérieure peut supporter des centaines d'insertions. Les tubulures devront peut être remplacées après 30 à 50 insertions. Pour remplacer les tubulures:



REMARQUE

Pour maximiser la durabilité, vous pouvez faire pivoter la peau de recouvrement de 180 degrés entre les sessions.

© 2025 Laerdal Medical AS. Tous droits réservés.
Laerdal® est une marque déposée de Laerdal Medical AS.



Laerdal Medical AS
P.O. Box 377
Tanke Svilandsgate 30, 4002 Stavanger, Norway
T: (+47) 51 51 17 00

20-23595 Rev A

laerdalglobalhealth.com



Laerdal
helping save lives